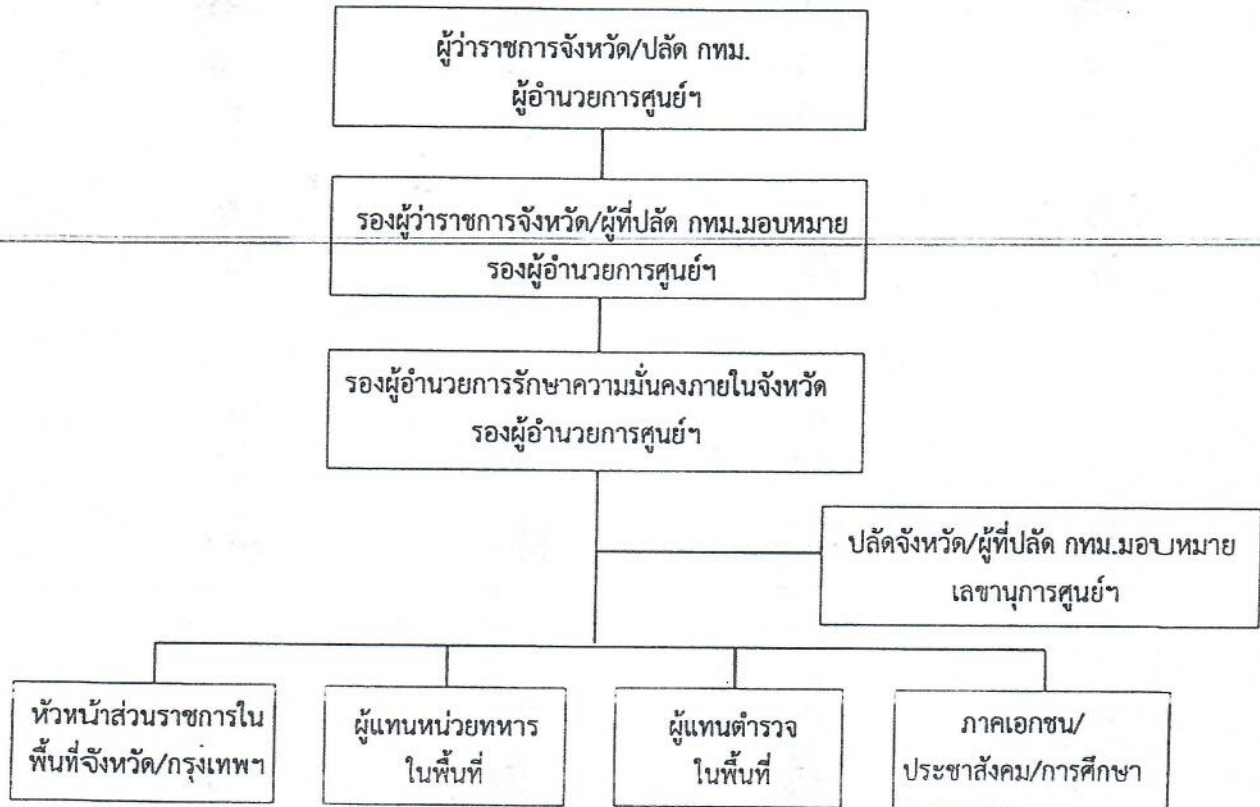


ผังโครงสร้างการจัดศูนย์อำนาจการจิตอาสาจังหวัด/กทม.

ศูนย์อำนาจการจิตอาสาจังหวัด.../กทม.  
(ศอ.จอส. จังหวัด/กทม.)



อำนาจหน้าที่

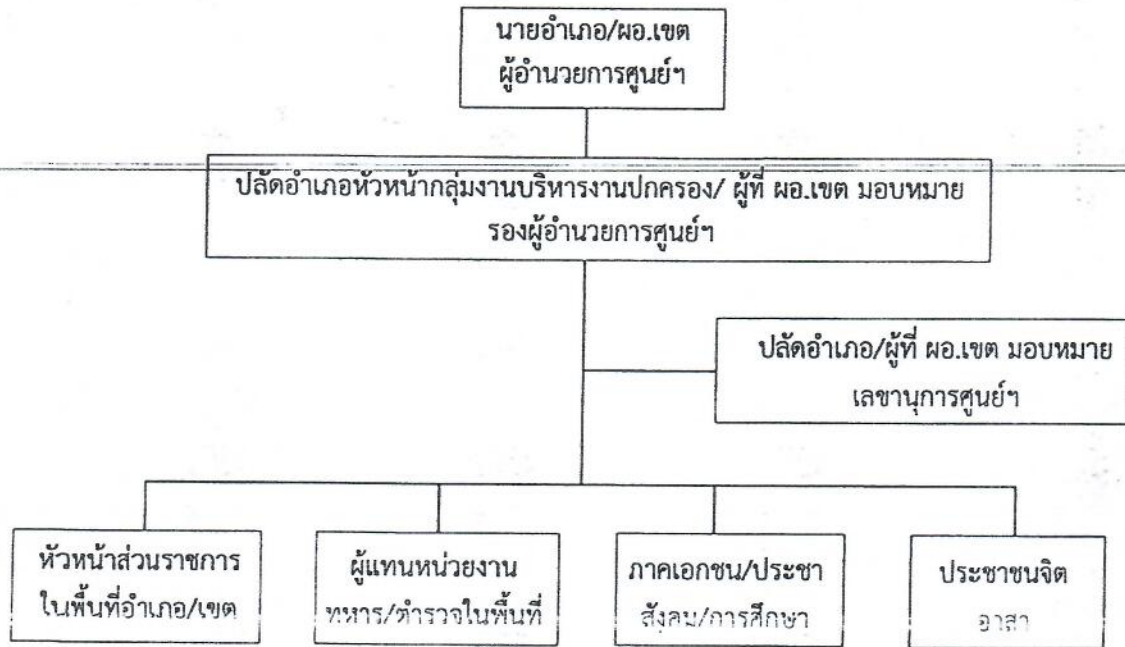
- (๑) นำยุทธศาสตร์และนโยบายการดำเนินโครงการจิตอาสาพระราชทานที่ ศอ.จอส. ภาค และ ศอญ.จอส.ญ. กำหนดเป็นแนวทางในการจัดทำแผนงานในระดับจังหวัด/กรุงเทพมหานคร
- (๒) จัดทำแผนปฏิบัติการโครงการจิตอาสาจังหวัด/กรุงเทพมหานคร (ศอ.จอส. จังหวัด/กทม.) ตามแนวทางและหลักเกณฑ์ที่กำหนดและรายงานให้คณะกรรมการผู้ประสานงานฯ และ ศอ.จอส. ภาค ทราบ
- (๓) บูรณาการการขับเคลื่อนการดำเนินงานตามแผนปฏิบัติการโครงการจิตอาสาจังหวัด/กทม. (ศอ.จอส. จังหวัด/กทม.) ให้เป็นไปตามเป้าหมาย
- (๔) กำกับ ติดตามผลการดำเนินงานของพื้นที่ ให้คำแนะนำ และแก้ไขปัญหาอุปสรรค โดยรายงานผลการดำเนินงานให้คณะกรรมการผู้ประสานงานฯ และ ศอ.จอส. ภาค ทราบทุกระยะ
- (๕) ดำเนินการอื่นๆ ตามที่ได้รับมอบหมาย

หมายเหตุ ข้าราชการทหารเป็นหัวหน้าจิตอาสา

ผังโครงสร้างการจัดศูนย์อำนวยการจิตอาสาอำเภอ/เขต

ศูนย์อำนวยการจิตอาสาอำเภอ..../เขต

(ศอ.จอส. อำเภอ/เขต)



อำนาจหน้าที่

- (๑) นำยุทธศาสตร์และนโยบายของ ศอญ.จอส.ญ. และนำแนวทาง ศอ.จอส.จังหวัด/กทม. และหน่วยงานที่เกี่ยวข้องไปดำเนินการให้เป็นไปด้วยความเรียบร้อย
- (๒) จัดทำแผนปฏิบัติการโครงการจิตอาสาอำเภอ/เขต (ศอ.จอส. อำเภอ/เขต) ตามแนวทางและหลักเกณฑ์ที่กำหนด และรายงานให้ ศอ.จอส. จังหวัด/กทม. ทราบ
- (๓) ขับเคลื่อนการดำเนินงานตามแผนปฏิบัติการโครงการจิตอาสาอำเภอ/เขต ให้เป็นไปตามเป้าหมาย
- (๔) รายงานผลการดำเนินงานของพื้นที่ ให้คำแนะนำ และแก้ไขปัญหาอุปสรรคโดยรายงานผลการดำเนินงานให้ ศอ.จอส.จังหวัด/กทม. ทราบทุกระยะ
- (๕) การดำเนินการอื่น ๆ ตามที่ได้รับมอบหมาย

หมายเหตุ ข้าราชการทหารเป็นหัวหน้าจิตอาสา